



LE LIVRET DES PROJETS



JE VOTE

DU 30 MARS AU 30 AVRIL 2023



RENDEZ-VOUS SUR JEPARTICIPE.LIBOURNE.FR



JE VOTE

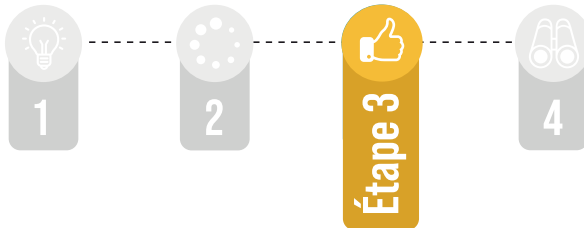
POUR MES PROJETS PRÉFÉRÉS

DU 30 MARS AU 30 AVRIL 2023

L'ensemble des projets recevables est présenté et soumis au vote des citoyens Libournais !

Le vote est accessible en ligne sur **jeparticipe.libourne.fr**, par mail à l'adresse **budgetparticipatif@libourne.fr** ou via un **formulaire papier** à déposer à l'accueil de la mairie, la maison des associations, le CCAS ou la médiathèque.

Vous pouvez **voter pour 3 projets maximum**. 3 points pour votre projet préféré, 2 points pour le deuxième et 1 point pour le troisième. Il n'est possible de voter qu'une seule fois.



N°1

CRÉER ET BALISER UN CIRCUIT DE RANDONNÉE PÉDESTRE AUTOUR ET DANS LIBOURNE

📍 Libourne € 50 000 €

Créer et baliser un circuit de randonnée pédestre qui pourrait faire découvrir les pépites de notre commune en termes de **patrimoine naturel et historique**.

Tout cela en privilégiant au maximum les **chemins naturels** et surtout sans créer de revêtements artificiels.



ARTS, CULTURE ET PATRIMOINE

N°2

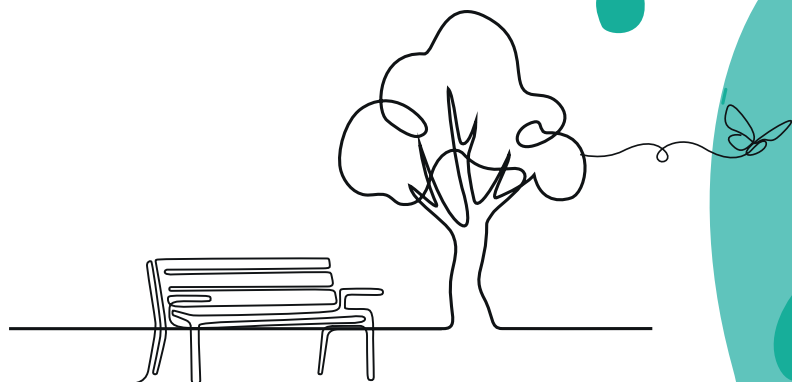
JARDINS ET VERGERS PARTAGÉS SUR DIFFÉRENTS SITES DE LIBOURNE

📍 Libourne

€ 1 000 €

Le jardin partagé est un **espace de culture de légumes ou de fleurs**, un lieu d'initiation à des techniques de jardinage écologique, un lieu de **rassemblement** et de **mixité sociale** mais aussi un espace d'agrément.

Il doit être à proximité de l'habitat, **accessible facilement** par le CALIBUS ou le vélo. Les jardiniers cultiveront une parcelle ou un espace collectif en **agriculture biologique**, sans utilisation de produit de synthèse.



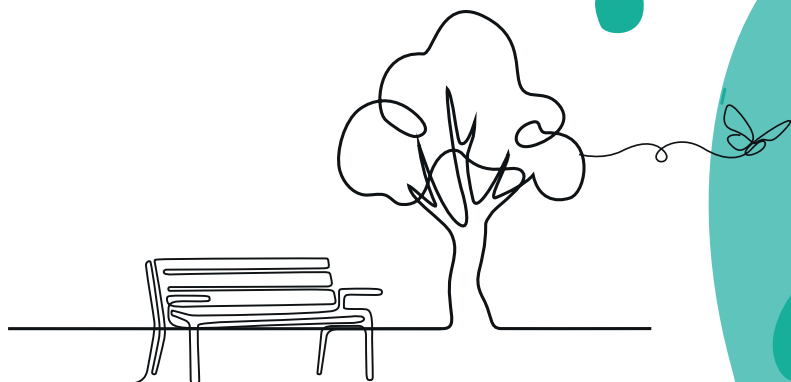
NATURE EN VILLE, BIODIVERSITÉ
ET DÉVELOPPEMENT DURABLE

BROYEURS À VÉGÉTAUX PARTAGÉ

 Libourne  20 000 €

Broyeurs à végétaux à disposition des habitants de Libourne selon les besoins pour réduire les déchets verts et simplifier leur évacuation.

Un même **système de prêt** de petites tondeuses (mécaniques ou électriques) pour les habitants qui ont de tout petits jardins permettrait d'éviter à chacun de posséder ce type de matériel très peu utilisé.



NATURE EN VILLE, BIODIVERSITÉ
ET DÉVELOPPEMENT DURABLE

CASIERS CONSIGNES PRÈS DES ÉCOLES

 Libourne  1 000 € par école

Casiers permettant aux parents séparés de **déposer et récupérer les affaires de leurs enfants** lors des gardes alternées pour éviter aux enfants d'être chargés à l'école.



AMÉNAGEMENT DES
ESPACES PUBLICS

CASIERS CONSIGNES AU LAC DES DAGUEYS

📍 Libourne

€ 15 000 €

Le projet vise à financer quelques **casiers disposés près du poste de secours** afin que les baigneurs puissent déposer leurs affaires sans crainte. Ces casiers pourront bien évidemment être utilisés par les promeneurs et les sportifs voulant laisser des effets personnels en sécurité.



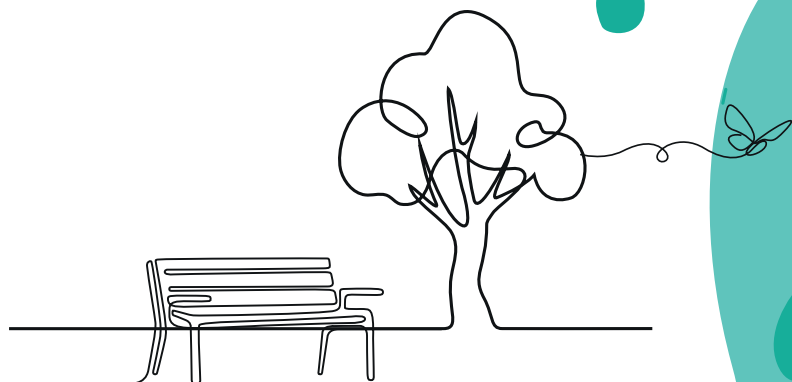
AMÉNAGEMENT DES
ESPACES PUBLICS

PLANTATION D'ARBRES DANS LA VILLE (ÉCOLES, ASSOCIATIONS, ÉVÈNEMENTS...)

 Libourne  200 € par arbre

L'idée est que **chaque année, chaque classe** de la ville de Libourne **plante un arbre dans la ville** (écoles primaires et collèges). La classe choisit quel arbre planter parmi une sélection. Chaque arbre aura son étiquette qui indiquera la classe concernée et l'année.

L'intérêt est d'apporter **un acte symbolique dans la plantation des arbres**, que notre nouvelle génération soit actrice de la préservation de l'environnement, mais aussi dans l'acte citoyen. **Sensibiliser dès le plus jeune âge.**



NATURE EN VILLE, BIODIVERSITÉ
ET DÉVELOPPEMENT DURABLE

INSTALLATION DE DEUX FRIGOS SOLIDAIRES DANS LA VILLE

📍 Libourne

€ 3 000 €

Alimentons la solidarité dans nos quartiers.

Nous pourrions installer un ou plusieurs **frigos Zéro Gaspi** sur la commune et qui sait, cela pourrait donner des idées à différentes communes de La Cali.



SANTÉ, SOLIDARITÉ, LIEN
INTERGÉNÉRATIONNEL ET INCLUSION

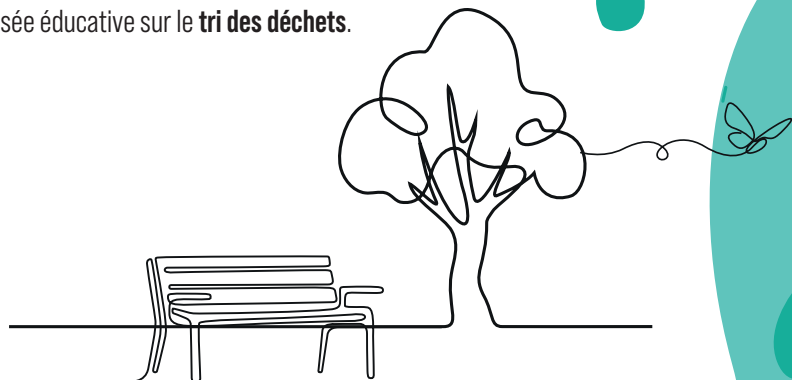
ACHAT DE KITS POUR DES OPÉRATIONS CITOYENNES DE NETTOYAGE DE LA VILLE

📍 Libourne € 3 500 € pour 100 personnes

J'aimerais constituer un groupe ou des groupes de **marche pour ramasser les déchets** jetés dans la nature ou aux bordures des routes. Nous avons besoin de définir un parcours. Nous avons besoin d'emprunter certains types de matériel pour ramasser en sécurité les déchets (sacs poubelles - gants - pinces, etc...).

Le matériel prêté sera restitué pour de futures actions de nettoyage collectif.

Plus-values de cette action : regroupement de personnes de tous horizons (action inclusive), les enfants peuvent participer au nettoyage avec un équipement adapté sous la surveillance d'adultes. Action de **sensibilisation aux diverses pollutions** et à visée éducative sur le **tri des déchets**.



NATURE EN VILLE, BIODIVERSITÉ
ET DÉVELOPPEMENT DURABLE

INSTALLER UN BARBECUE CONNECTÉ

📍 Libourne

€ 6 000 €

Vous n'êtes pas nés de la dernière braise et savez à quel point le pique-nique de produits sous vide peut parfois manquer de saveur. Je vous propose d'installer **une plancha au sein d'une aire de pique-nique à Libourne** pour en profiter en famille ou entre amis. Celle-ci est **électrique et connectée** pour que chacun puisse choisir la température depuis son smartphone.

Facile à nettoyer pour le suivant et **sécurisée** pour que les enfants ne se brûlent pas.

Ce sera un endroit de joie où on pourra piquer des saucisses, saisir de la viande mais aussi des légumes, ajouter de la mayonnaise et pourquoi pas du ketchup, jouer à la pétanque et faire la sieste. Bref que du bonheur pour l'hédoniste qui sommeille en vous.



AMÉNAGEMENT DES
ESPACES PUBLICS

INSTALLATION DE DEUX BOÎTES À LIVRES

📍 Carrelet municipal € 1 000 €

Beaucoup de personnes s'arrêtent au **carrelet municipal** pour une pause, un moment de calme, pour contempler la Dordogne ou bien attendre le mascaret. D'autres s'arrêtent pour une pause casse-croûte seuls ou entre copains. Habitants à côté du carrelet nous avons pensé que ce lieu pourrait être aussi **une « pause lecture » pour adultes et enfants**.

D'où notre proposition d'avoir en ce lieu **une boîte à livres pour adultes et une pour enfants mais mise à leur hauteur**. Bien sûr nous nous engageons à être attentifs à la bonne tenue de ces boîtes à livres.



TOILETTES PUBLIQUES

📍 Jardin du Poilu € 48 000 €

Alors que beaucoup de parcs et espaces de jeux pour enfants bénéficient de toilettes publiques dans leurs environs immédiats, le **Jardin du Poilu** et plus particulièrement le **parc de jeux**, situé près de l'école Jean-Jacques Rousseau n'en dispose pas. Serait-il possible d'en mettre un ou plusieurs, non loin de cet espace, tout **en respectant la symbolique du monument**, et les bâtiments classés ?

Un tel aménagement serait tout à fait précieux à cet endroit, compte tenu de la fréquentation de cet espace par de jeunes enfants et leurs familles, ainsi que des assistantes maternelles et leurs petits accueillis.



AMÉNAGEMENT DES
ESPACES PUBLICS

N°12

ACHAT D'UN STAND CAFÉ ÉPHÉMÈRE MOBILE MIS À DISPOSITION DES ASSOCIATIONS ET STRUCTURES MUNICIPALES

📍 Libourne € 15 000 €

Achat d'un **stand café éphémère** pour **créer des discussions et des rencontres** dans les quartiers.

Mise à disposition du stand auprès des associations pour créer des **animations et des rencontres**.

Lieux possibles : Place Joffre, Épinette, Dagueys...



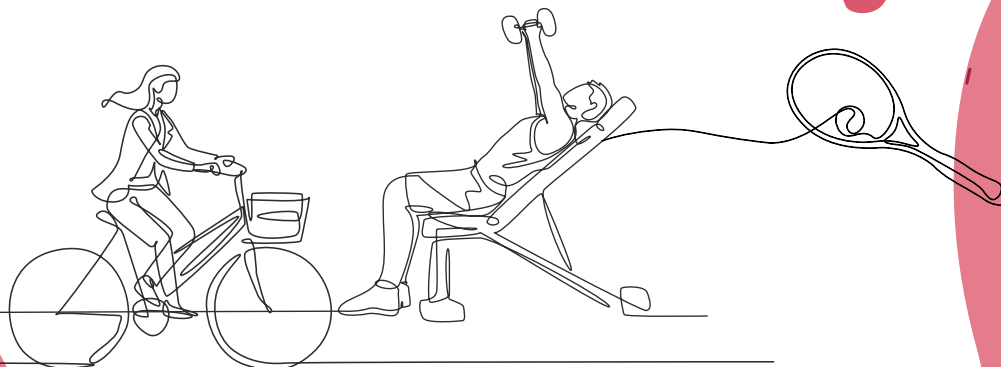
SANTÉ, SOLIDARITÉ, LIEN
INTERGÉNÉRATIONNEL ET INCLUSION

MISE EN PLACE D'INSTALLATIONS SPORTIVES SUR LES QUAIS

 Sur les quais  5 500 €

Installer sur les quais des jeux pour les jeunes :

- > panneau de basket,
- > table de ping pong,
- > but de football,
- > sacs de frappe...



SPORTS ET LOISIRS

CRÉATION D'ESPACES DE RESTAURATION POUR LES LYCÉENS

📍 Cœur de Bastide € 20 000 € pour 2 espaces

Je souhaiterais qu'un **lieu d'accueil des lycéens** soit créé afin qu'ils puissent déjeuner au minimum à l'abri des intempéries, et au mieux au chaud l'hiver. Ils pourraient y prendre leur repas, et éventuellement faire réchauffer leur plat. Pour ce qui est de Max Linder, la cafétéria existante ne permet pas d'accueillir l'ensemble des lycéens externes. Et plus généralement, un grand nombre d'entre-eux, tous lycées confondus, mange sur les trottoirs, ce qui génère, en plus de leur inconfort, une gêne pour les commerçants et riverains.

Dans un souci de bien-être pour tous, un tel endroit serait **un vrai lieu d'accueil pour nos jeunes**. De ce fait, il faudrait qu'il soit idéalement placé au **cœur de la bastide**. Salle des fêtes ? Locaux inexploités dans l'hyper-centre ? Certes des espaces de pauses-repas ont déjà été mis en place. Ils sont surtout idéals pour les beaux jours, où tout du moins sans pluie et sont peu nombreux au regard de la multitude de jeunes assis sur les trottoirs pendant la pause déjeuner.



AMÉNAGEMENT DES
ESPACES PUBLICS

ACHAT DE MATÉRIELS POUR LA MISE EN PLACE D'UN CINÉMA DE PLEIN AIR

📍 Libourne € 15 000 €

Nous sommes deux lycéennes, Nina et Chloé qui avons pour projet de mettre en place **un cinéma en plein air ici à Libourne !** Il s'agirait d'un cinéma **mis en place pendant tout un mois durant l'été** (Juin, Juillet, Août), avec des programmes diffusés tous les jours.

Pour les choix des programmes nous avons pensé à diffuser des **films cultes du cinéma** qui sont toujours plaisants à revoir ou à choisir le programme autour d'un thème précis, mais cela reste tout de même un sujet ouvert aux préférences des citoyens. Et pourquoi pas, demander aux élèves de la section cinéma de réaliser un court métrage qui serait alors diffusé. En espérant que vous apprécierez notre idée qui selon nous, serait un très bon moyen de rassembler les amateurs de cinéma.



ACHAT DE SUPPORTS INSTALLÉS DANS LA VILLE PERMETTANT DES EXPOSITIONS ÉPHÉMÈRES

📍 ESOG et Parc de l'Épinette € 7 000 € pour 10 supports

Achat de **supports pérennes résistants aux intempéries** pour accueillir des **affiches** ou des **photos** comme au jardin du Luxembourg à Paris ou au jardin public de Bordeaux.

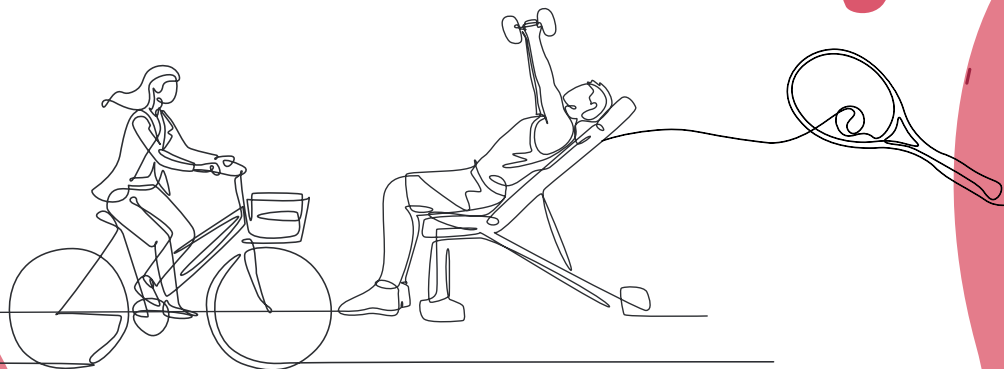
Il sera ainsi possible de proposer régulièrement des **expositions grand public**. L'ESOG serait un endroit intéressant notamment pour l'inauguration du square Joffre ou encore sur les grilles du Parc de l'Épinette.



CRÉATION D'UN TERRAIN DE PÉTANQUE

📍 Quartier du chemin du Casse € 6 000 €

Suite à la concertation entre les résidents de l'Impasse Petite ferme, nous formulons le souhait pour la création d'un **terrain de pétanque** dans le quartier du **Chemin du Casse**.



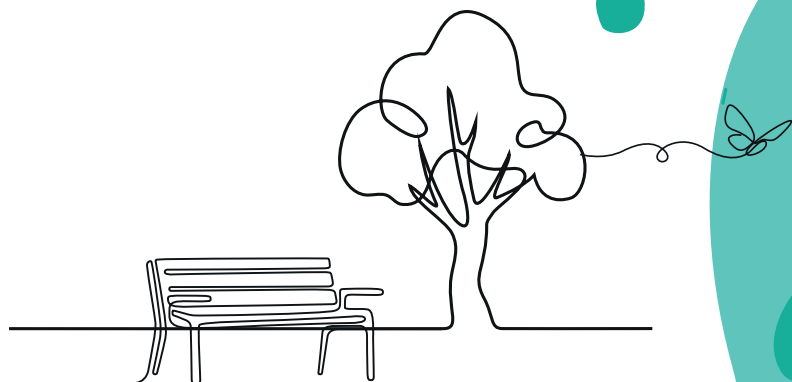
SPORTS ET LOISIRS

HABILLAGE DE LA RUE CARRÈRE

 Rue Carrère  3 000 € à 5 000 €

Afin de **mettre en valeur la rue Carrère** et de **limiter la vitesse des automobilistes** ne respectant pas la limitation de cette rue : l'idée serait d'installer à l'entrée de la rue et/ou au croisement avec la rue Jules Steeg une **installation végétalisée**.

Ainsi, les véhicules identifieraient mieux la vitesse à respecter et la spécificité de cette rue serait mise en avant.



NATURE EN VILLE, BIODIVERSITÉ
ET DÉVELOPPEMENT DURABLE

HABILLAGE POSTE TRANSFORMATEUR LOTISSEMENT LE BASSON

📍 Lotissement le Basson € 8 000 €

Projet pour finaliser l'aménagement de ce lieu. **Habillage du poste de transformation inutilisé** sur le même exemple que celui avenue de l'Épinette.

Habillage des 19 plots bétons à proximité.

Projet participatif et collectif avec implication des personnes habitant le quartier et autres volontaires. Investissement des matériaux et encadrement du chantier via le budget participatif et réalisation avec des volontaires sur plusieurs week-ends. **Habillage final soit avec un artiste** ou dans le cadre d'un **projet avec les écoles à proximité (ou les deux)**.

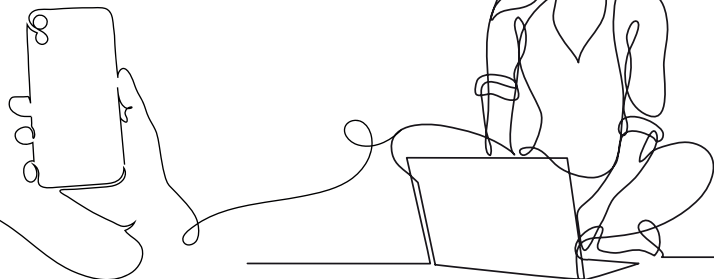


N°20

ACHAT D'UN BUS ÉQUIPÉ POUR LUTTER CONTRE LA FRACTURE NUMÉRIQUE DANS LES QUARTIERS

 Libourne  55 000 €

Un bus ou fourgon équipé permettant au **conseiller numérique** de la médiathèque ou un autre intervenant d'aller vers les personnes en situation de **fracture numérique** et qui ne peuvent se déplacer (personnes âgées ou autres).



NUMÉRIQUE



BULLETIN DE VOTE

Une fois complété vous pouvez déposer ce bulletin à l'accueil de la mairie, la maison des associations, le CCAS ou la médiathèque.

**Devant chaque projet choisit, notez le nombre de points que vous souhaitez lui attribuer
Vous pouvez voter pour 3 projets maximum.
3 points pour votre projet préféré, 2 points pour le deuxième et 1 point pour le troisième.**

Il n'est possible de voter qu'une seule fois.

- Projet n°1 :** Créer et baliser un circuit de randonnée pédestre autour et dans Libourne
- Projet n°2 :** Jardins et vergers partagés sur différents sites de Libourne
- Projet n°3 :** Broyeur à végétaux partagé
- Projet n°4 :** Casiers consignes près des écoles
- Projet n°5 :** Casiers consignes au Lac des Dagueys
- Projet n°6 :** Plantation d'arbres dans la Ville (écoles, associations, évènements...)
- Projet n°7 :** Installation de deux frigos solidaires dans la ville
- Projet n°8 :** Achat de kits pour des opérations citoyennes de nettoyage de la ville
- Projet n°9 :** Installer un barbecue connecté
- Projet n°10 :** Installation de deux boites à livres

- Projet n°11** : Toilettes publiques
- Projet n°12** : Achat d'un stand café éphémère mobile mis à disposition des associations et structures municipales
- Projet n°13** : Mise en place d'installations sportives sur les quais
- Projet n°14** : Création d'espaces de restauration pour les lycéens
- Projet n°15** : Achat de matériels pour la mise en place d'un cinéma de plein air
- Projet n°16** : Achat de supports installés dans la ville permettant des expositions éphémères
- Projet n°17** : Création d'un terrain de pétanque
- Projet n°18** : Habillage de la rue Carrère
- Projet n°19** : Habillage poste transformateur lotissement le Basson
- Projet n°20** : Achat d'un bus équipé pour lutter contre la fracture numérique dans les quartiers

Nom, Prénom

Adresse postale

- Je m'engage à ne voter qu'une seule fois par ce bulletin papier et déclare sur l'honneur ne pas utiliser le vote électronique.